



YACIMIENTOS PETROLÍFEROS FISCALES BOLIVIANOS  
GERENCIA DE REDES DE GAS Y DUCTOS

ANEXO 4

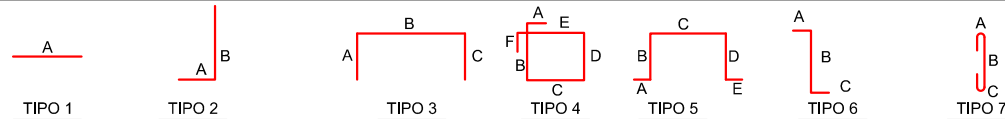
PLANOS

CÁMARA DE DERIVACIÓN 8" X 4"

LISTA DE MATERIALES DE TAPA METALICA

CÓD.	DESCRIPCIÓN	LONGITUD	CANTIDAD	TOTAL
1	PLANCHA ANTIDESLIZANTE (PL 2200x1750x3 mm)	-	2	3,85 m2
2	PERFIL L 2x2x3/16" (L 50 x 50 x 5 mm) BASE	2200	2	4400 mm
3	PERFIL L 2x2x3/16" (L 50 x 50 x 5 mm) BASE	3500	2	7000 mm
4	PLETINA DE ACERO ASTM A36 2" x 3/16" TAPA	1750	2	3500 mm
5	PLETINA DE ACERO ASTM A36 2" x 3/16" TAPA	2200	2	4400 mm
6	JALADOR DE FIERRO LISO Ø 1/2" (13 mm) CON SEGURO PARA CANDADO	400	2	800 mm
7	FIERRO CORRUGADO Ø 3/4"	-	-	8500 mm
8	TUBO DE VENTILACIÓN Ø 2"	750	1	1750 mm
9	PLETINA DE ACERO ASTM A36 2" x 3/16" MARCO TAPA	1406	8	11248 mm

PLANILLA DE FIERROS

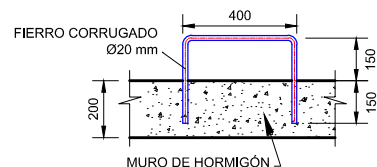
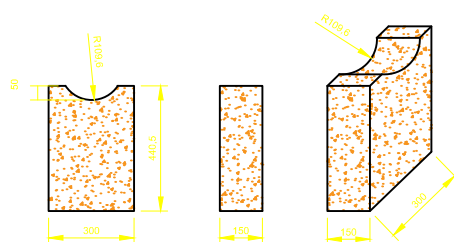
PLANILLA DE FIERROS												
												
ACERO				DOBLADO								COMENTARIOS
CODIGO	No.PIEZAS	DIÁMETRO	LONG.	TIPO	A	B	C	D	E	F	G	
101	16	8 mm (5/16")	11640	4	300	2110	3410	2110	3410	300		
102	32	8 mm (5/16")	3968	3	300	3368	300					
103	32	8 mm (5/16")	2662	3	300	2062	300					
104	23	10 mm (3/8")	6805	3	2365	2075	2365					
105	15	10 mm (3/8")	8105	3	2365	3375	2365					
106	46	10 mm (3/8")	2762	6	100	2362	300					
107	30	10 mm (3/8")	2762	6	100	2362	300					
108	24	10 mm (3/8")	2250	3	100	2050	100					
109	15	10 mm (3/8")	3550	3	100	3350	100					

1. TODOS LOS CÓDIGOS SON PARA ESTE PLANO  
2. LAS DIMENSIONES DE LA TABLA ESTÁN EN MILÍMETROS

VOL. DE HORMIGÓN ARMADO. REQUERIDO PARA CÁMARA = 6.42 m<sup>3</sup>

VOL. DE HORMIGÓN DE LIMPIEZA REQUERIDO PARA CÁMARA = 0.18 m<sup>3</sup>

VISTA ISOMÉTRICA  
SOPORTE DE MAMPOSTERIA



DETALLE DE PELDAÑO

(ESCALA 1:20)